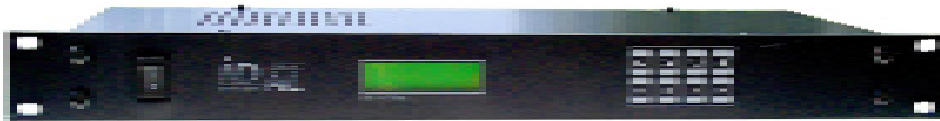


SP603 - MP3 Player



Die Basis für den Leser der MP3 Files stammt von einer Harddisc. Der SP603 – MP3 Player wurde entwickelt für das Senden von verschiedenen Musikvariationen, grösstenteils alles automatisch.

Die Titel werden sequentiell gesendet, der Leser spielt durchgehend 24h, ohne jegliche Unterbrüche. Ideal ist dieses Gerät für die Beschallung auf lange Zeit, für öffentliche Orte, Shopping Center usw. und das für alle Informationstypen.

Präsentation

Für die Ausstrahlung von Musik gibt es mehrere Möglichkeiten. Mit der Technologie von heute können Sie Ihr ganzes Musiksortiment auf einem einzigen Apparat speichern und nutzen somit nur eine einzige Beschallungsquelle.

Die Basis des MP3 Lesers stammt von einer Harddisc. Der SP603 wurde entwickelt für das Senden von verschiedenen Musikarten und wurde so programmiert, dass er ohne jegliche Unterbrüche spielt. Lassen Sie den Leser die von Ihnen gespeicherte Liste mit allen Titeln spielen, damit Sie sich nicht mehr darum kümmern müssen.

Der SP603 ist kein Computer. Er ist zuverlässig, setzt nicht aus und die Anwendung ist ebenso einfach wie die eines normalen CD-Spielers.

Speichern Sie alle Ihre gewünschten Musikstücke auf Ihrem Leser und regeln Sie dank der eingebauten Uhr die Musikklaufzeit. Sie haben auch die Möglichkeit, die Musik für Werbung, Bekanntmachungen, Jingles oder sonstige Informationen zu den von Ihnen ausgewählten Zeitpunkten, zu unterbrechen.

Dank der Harddisc-Lösung haben Sie eine sehr grosse Speicherkapazität zur Verfügung : speichern Sie verschiedene Musik mit einer Länge von bis zu 3 Monaten (40 GB) auf die Harddisc auf. Es gibt absolut keine Grenze der Anzahl Files.

Bereiten Sie Ihre Titel auf Ihrem Computer oder Ihrem Mac vor, verschieben Sie diese dann über die USB2 Schnittstelle auf Ihren SP603. Sie können nach Wunsch Ihre Titel löschen, umbenennen oder verschieben. Das Update der Titel wird über den Transfer durch einen Computer vor Ort oder von einem anderen Ort aus durchgeführt.

Nach Ihrem Bedürfnis haben Sie mehrere Möglichkeiten, noch viele zusätzliche Funktionen beizufügen.

Eine Aussentastatur erlaubt Ihnen, die Kontrolle über Ihren automatischen Leser zu übernehmen. Die Regelung der Lautstärke, der hohen und tiefen Töne, die Art und die Steuerung der Lesers ist verstellbar. Der Display LDC führt Sie nach Ihrer Wahl zum Parameter. Es ist zu jeder Zeit möglich, ein anderes Stück auszuwählen oder ein Sortiment aus Ihren vorbereiteten Titeln auf dem Bildschirm über die Tastatur abzurufen.

Auf dem LCD-Display wird der Titel des laufenden Stückes angezeigt, eine Zeitbarre gibt die genaue Dauer des Liedes an.

Das Rack 19 –1U ist auf Wunsch durch ein industrielles Rack oder durch alle Standart-Audio-Systeme einfach zu integrieren.

SP603 - MP3 LESER

- | Rack – 19/1U
- | Filez-Leser MPEG1, 2 Layer 2,3 bAudio (MP2 und MP3) auf der Harddisc IDE (30 bis 180 Go)
- | Dauer der Ausstrahlung von mehreren Monaten möglich ohne einen erforderlichen Unterbruch
- | Leistung : 8 bis 320 Kbits/s und VBRs. (Variable Kompression)
- | Unterstützung von kurzen und langen Namen (bis zu 255 verschiedenen Charakteren)
- | Numerische Regelung des Volumens, sowie der tiefen und hohen Tonlagen
- | Eingang des Infrarot-Empfängers. Sie brauchen dafür Ihre Infrarot-Fernbedienung um den Leser zu bedienen
- | Auslösen von vorprogrammierten Files von einem anderen Standpunkt aus möglich.
- | Speichern von verschiedenen Parametern möglich
- | Autoplay (automatisches Lesen unter Spannung – deaktivierbar)
- | Art des Lesers zufallsbedingt, sequentiell, Wiederholung des selben Titels oder ein Titel einmalig
- | Anschlag LCD 2x16 verschiedene Charakter : scrollen der Namen, der Files, der Zeit
- | Ausgang der Stereo-Linie auf RCA.
- | Aktualisieren der UBS-Schnittstelle 2.0 PC oder MAC Win 98SE/ME/2000/XP Mac OS 9.x und mehr
- | In der USB-Welt wird der Leser als Harddisc erkannt und erlaubt deshalb auch jegliche Verschiebung oder Löschung der Files
- | Möglicherweise benötigen Sie eine externe Disque zum Abspeichern
- | RS232 Verbindung zum Aktualisieren der Firmware und für die Steuerung auf Distanz
- | Die Integrierte Uhr erlaubt die tägliche Programmierung der Musikklaufzeit
- | Jeden Tag stimmt es mit einer anderen Play-Liste überein
- | Ausdehnbar über ein optionelles Modul

FUNKTIONEN

Vorteile des SP603

- | Die Modularität : hinzufügen von zusätzlichen Funktionen
- | Timer. Tägliche Programmierung des Lesers ; für jeden Tag ein anderes Musikprogramm
- | Entwicklungsfähig : Aktualisierung der Software mit neuen Funktionen je nach Bedarf
- | Fernbedienungsfähigkeit über die serielle Schnittstelle/Verbindung :
- Kontrolle über den Computer, automatisch oder ferngesteuert, mit oder ohne Kabel auf Distanz über ein RS232 Protokoll.
- | USB2 Verbindung : Plug & Play, einsatzfähig mit allen OS
- | Autoplay : automatisches Weiterfahren unter Spannung
- | Receiver IR : Mögliche Verbindung eines Empfängers auf der Hinterseite des Kastens und Führung der Distanz mit Hilfe einer Fernbedienung.
- | Art des Lesers : zufallsbedingt, sequentiell, wiederholbar oder einzeln

Der Leser SP603 besitzt eine eigene, multifunktielle Uhr. Allem voran können Sie die Musiklaufzeit für jeden Tag von Montag bis Freitag exakt definieren und programmieren. Es gibt ein Repertoire, welches für jeden Tag der Woche nach der Art vorgeschlagenen Stils, Musik entwickelt. 255 Zeitprogramme stehen zu Ihrer Verfügung um Ihre Werbung, Mitteilungen, Jingles nach Ihrer Wahl auszustrahlen. Die Annoncen können prioritär oder sekundär sein. Sie können daher mehrere nacheinander senden, nach der Reihenfolge der Wichtigkeit, welche Sie definiert haben. Sie können also ganz genau definieren, wann die Annoncen ausgestrahlt werden sollen, ob jeden Tag zur selben Zeit, wöchentlich, monatlich

Die Gebrauchsanweisung des SP603

Einige Beispiele der Benutzung des SP603 – MP3 Players :

- | Um einen Verkaufsgeschäft, einen Supermarkt oder ein Shopping-Center zu beschallen.
Verwaltet über Ihre Telefonleitung, mehrere entfernte Apparate von einem einzigen Standort aus über den Weg eines integrierten Modems. Modifizieren Sie das Musik-Programm, die öffentlichen Mitteilungen / Werbung, das Zeit-Programm, die Volumen- und Ton-Regelung...
- | In den Museen, um die Kommentare und Erklärungen der Werke zu hören.
Sie können die Informationen in verschiedenen Sprachen hinterlegen und über eine Funktion durch Knopfdruck regeln.
- | Animieren und programmieren Sie Abende oder Sendungen vom Radio, kommerzielle Animationen von Messen/Jahrmärkte
- | Verbreiten Sie Musik und strahlen Sie Sicherheitsmeldungen, Werbung, andere Annoncen über eine externe Funktion. (Berührung/In der Nähe einer Türe, Sicherheitsausgang, Brand, Lichtdetektor, der Druck, Feuchtigkeit, die Hitze, die Presenz..) aus
- | Installieren Sie das Gerät in Gemeindesälen, Auditorien, Restaurants, beliebten Bars und Discos. Lösen Sie verschiedene Effekte und Ambianzen durch die Musik aus oder kreieren Sie automatische Lichterspiele gefolgt von Files, welche gebraucht werden für die Ausgangsverbindung zum Auslösen von Lichtspielen, Motoren und Veränderungen der Dekoration.
- | Im Lokalradio, für die Nachtprogramme oder ein Assistent der Technik
- | An Messen/Jahrmärkten oder für Animationen in Shopping-Centren
- | Um eine Manege oder eine Messe zu beleben
- | Als Wartemusik am Telefon
- | Als Hintergrundmusik im Théâtre, Konzertsälen, Kinos
An öffentlichen Orten wie Parkplätzen, Bahnhöfen, Wartesälen



Die Anschlüsse auf der hinteren Seite des Gerätes

- | Elektrischer Anschluss : Der Leser SP603 ist einsetzbar mit allen internationalen Normen. Sie können ihn an 220V/50Hz (europäische Norm) oder an 110V/60Hz (amerikanische Norm) anschliessen.
- | Audio-Ausgang : Verbinden Sie die zwei Audio-Ausgänge, links und rechts, mit Ihrer Beschallungsinstallation. Sie können den SP603 über einen Hi-Fi Kanal oder über eine Beschallung mit grosser Leistung verbinden.
- | USB-Schnittstelle : Verbinden Sie Ihre Kabel mit Ihrem Leser und Ihrem Computer (MAC Apple). Diese Verbindung ermöglicht das Verschieben, Umbenennen, Löschen, Umplatzieren aller Files.
- | Verbindung Serie RS 232 und infrarot :
 - a) Verbindung der Serie RS 232
Diese Verbindung besitzt zwei Funktionen :
- Das Aktualisieren der internen Software von Ihrem Leser (Firmware). Die neuen Funktionen erscheinen mit der Zeit während das Gerät läuft. Profitieren Sie davon und laden Sie die neue Version herunter (www.id-al.com).
 - Fernsteuern Sie Ihren Leser über der Verbindung RS232, gefolgt von einem definitiven Protokoll. Sie können die Befehle an Ihren SP603 von einem Computer, von einer externen Fernbedienung oder einem einem programmierten Automaten aus senden.
 - b) Receiver infrarot
Verbinden Sie einen Infrarot-Empfänger mit einem Stecker und steuern Ihren Leser von einem anderen Standort aus.