

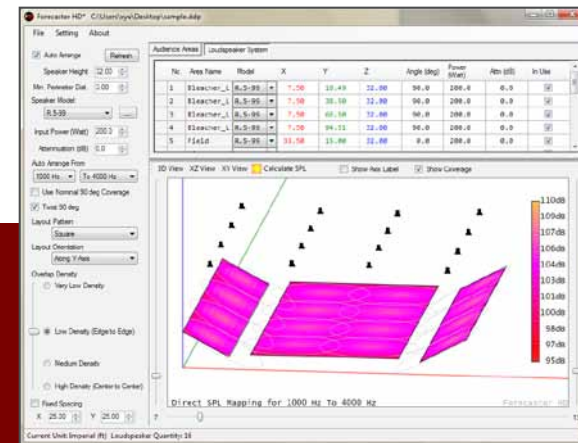
## DSPEC226 LAUTSPRECHER PROZESSOR



dSPEC ist ein einfach zu bedienender, aber äußerst vielseitiger Lautsprecher-Management-DSP von Community. In Kombination mit der Community Resyn™-Software, kann dSPEC ein einfaches Lautsprechersystem oder mehrere Systeme einer komplex vernetzten Anlage verwalten. Zu den dSPEC Features gehören Matrix-Kanal-Routing, mehrere EQ-Filter, Frequenzweichen, Delays und multi-level Limiter sowie einer einzigartigen CONEQ™ Schallleistungskompensation mit 1.000-Punkte-FIR-Filter auf jedem Kanal. Das dSPEC-eigene Lautsprecher-Schutzsystem verhindert einen Lautsprecherausfall durch Verstärkerlast. Das Setup ist mühelos via Ethernet oder USB machbar. Zu den Optionen gehören Remote-Volume-Regler und externe Preset-Umschalter.

- Einfach und doch vielseitig mit übersichtlichem Design und Matrix Input / Output-Routing
- Zu den DSP Funktionen gehören EQ, Crossover, Delay und Limiter
- Einfaches Netzwerk-Setup
- CONEQ™ Schallleistungskompensation mit FIR-Filtern
- Vielseitiges Lautsprecher-Schutzsystem und Verstärker-Lautsprecher-Kalibrierungs Funktion
- Erweiterungskarte ermöglicht zusätzliche Analog-Eingänge, AES3-Eingänge, CobraNet™ Ein-/Ausgänge und zukünftige Netzwerk-Audio-Eingang / Ausgang Optionen
- Remote-Volume-Regler und Preset-Auswahl-Optionen
- Benutzer können mit der kostenlosen Resyn™ Lautsprecher-Management-Software Systeme vernetzen

## FORECASTER HD LAUTSPRECHER SIMULATION



FORECASTER HD ist ein einfach zu bedienendes Tool, das allgemeine Design-Vorschläge für Systeme bietet. Dieses kostenlose Hilfsprogramm hilft das Modell und die Anzahl der Community Lautsprecher für verschiedene Anwendungen auszuwählen, die auf Benutzereingaben von Raumgrößen und Zuhörerposition basieren. Geeignete Hörbereiche und Decken können auch mit Hilfe der Software modelliert werden. Projekte und Konfigurationen können gespeichert, abgerufen und ausgetauscht werden.

Der Benutzer kann schnell die Lautsprecher-Typen, Schalldichte und das Layout-Muster zwischen verschiedenen Designs vergleichen, um die geforderte Leistung und die Vorgaben des Sound-Systems zu erreichen. FORECASTER HD ermöglicht auch hochauflösende Screenshots von Lautsprecher-Layouts direkt in das SPL-Mapping einzubinden. So können Layout und dreidimensionale Informationen auf einfache Weise für eine Präsentation oder für die Installation als Referenz exportiert werden. Die Software verfügt über modernste Features zur Kalkulation, um ein hohes Maß an technischer Präzision zu liefern.

FORECASTER HD kann kostenlos unter [www.communitypro.com](http://www.communitypro.com) geladen werden.

## DISTRIBUTED DESIGN

KOAXIALE LAUTSPRECHER SERIE



Alle Lautsprecher sind sowohl 100V als auch niederohmig anschliessbar

Die geringe Verzerrung sorgt für exzellente Sprachverständlichkeit und Musikgenuss

Eine breitbandige gleichmäßige Schallverteilung wird über ein weites Frequenzband erreicht

Die robuste Konstruktion verbessert die Klangeigenschaften, Haltbarkeit und Vibrationsfestigkeit

Identische Komponenten werden in allen unterschiedlichen Bauformen verwendet

Das Twist Assist System ermöglicht bequemen und schnellen Einbau

Die hohe Ausgangsleistung bedeutet weniger Lautsprecher

Der hohe Wirkungsgrad spart Verstärkerleistung

Wand Subwoofer im gleichen Design



Außergewöhnlich homogene Schallverteilung | Beeindruckende Audio Qualität | Schnelle Installation



Telefon +49 911 98 81 89-0 E-Mail [info@prodytel.de](mailto:info@prodytel.de)

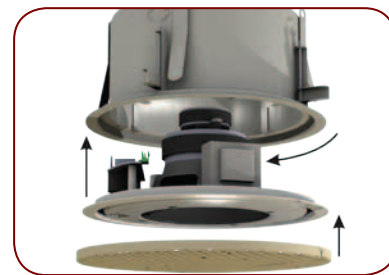
# DISTRIBUTED DESIGN



## Deckenlautsprecher

Community's Distributed Design Serie umfasst sieben Premium-Deckenlautsprecher angefangen von einem 4,5-Zoll-Low-Profile-Modell für eingeschränkte Deckeneinbautiefe bis hin zu einem 10-Zoll-Subwoofer, welcher die Full-Range-Modelle für Musikanwendungen ergänzt. Jedes dieser Modelle ist ein High-Performance-Lautsprecher mit sehr hoher Empfindlichkeit und einer gleichmäßigen Schallausbreitung für beeindruckende musikalische Klangqualität und hervorragende Sprachverständlichkeit.

- Koaxial Lautsprecher mit Tru-Phase™ Schallausbreitung
- Hoher Wirkungsgrad spart Verstärkerleistung
- Gleichmäßig homogene Schallausbreitung mimiert große Lautstärke Unterschiede
- Identische Treiber und Klang wie bei den Wand- und Abhäng-Lautsprechern
- Schalter für 8 Ohm, 100V und AUS
- Zeitsparende Drop-Stop™ und Twist-Assist™ Installation
- Separat bestellbare Gehäuse für mechanische Vorab-Installationen ohne den eigentlichen Lautsprecher
- Schallgehäuse mit integrierter Kabelklemme und optionaler Kabelrohrverschraubung.



<b>D4LP</b>	4.5", 60W, 92 dB SPL, 140° konisch
<b>D4</b>	4.5", 60W, 91 dB SPL, 140° konisch
<b>D5</b>	5.0", 100W, 93 dB SPL, 130° konisch
<b>D6</b>	6.5", 100W, 94 dB SPL, 125° konisch
<b>D8</b>	8.0", 150W, 95 dB SPL, 115° konisch
<b>D10</b>	10.0", 200W, 98 dB SPL, 100° konisch
<b>D10SUB</b>	10.0", 200W, 93 dB SPL, 180° konisch



# KOAXIALE LAUTSPRECHER SERIE



## Wandlautsprecher

Die elegant gestalteten Wandlautsprecher der Distributed Design Serie sind äußerst kompakt gebaut, bieten beeindruckende musikalische Klangqualität und hervorragende Sprachverständlichkeit. Die Full-Range-5-Zoll-DS5 und 8-Zoll-DS8 übertreffen in Klang, Effizienz und Handling Lautsprecher anderer Hersteller und werden in Musikanwendungen bei Bedarf durch einen baugleichen 8-Zoll-Subwoofer DS8SUB ergänzt.

- Modernes architektonisches Design
- Koaxial Lautsprecher mit Tru-Phase™ Schallausbreitung
- Hohe Effizienz, hoher Ausgabepegel, hohe Sprachverständlichkeit und geringe Verzerrungen
- Identische Treiber und Klang wie bei den Decken- und Abhäng- Lautsprechern
- Lackierbares Gehäuse aus ABS Kunststoff
- Leicht zugänglicher Schalter für 8 Ohm, 100V und AUS hinter dem rotierbaren Logo
- Infin-A-Ball™ low-profile Montagehalterung mit innenliegender Verkabelung
- Verfügbar in weiß und schwarz
- Wetterbeständige Konstruktion erfüllt Mil Spec 810
- Schutzarten: Lautsprecher IP55, Anschlüsse IP56

<b>DS5</b>	5.0", 100W, 93 dB SPL, 130° konisch
<b>DS8</b>	8.0", 150W, 95 dB SPL, 115° konisch
<b>DS8SUB</b>	8.0", 200W, 88 dB SPL, 180°H x 360°V



## Abgehängte Lautsprecher

Der Distributed Design DP6 ist ein High-Performance 6,5-Zoll-Abhäng Lautsprecher für architektonisch offene Räume oder jede andere Anwendung in der ein modernes Design gewünscht ist. Der DP6 zeichnet sich durch eine hohe Belastbarkeit, hohe Empfindlichkeit und realistische Klangwiedergabe aus und kann in einer Vielzahl von Sprach- und Musik-Anwendungen verwendet werden. Er ist sowohl mit 100V als auch niederohmig anschlussbar.

- Attraktives Profil Design
- Koaxial Lautsprecher mit Tru-Phase™ Schallausbreitung
- Identische Treiber und Klang wie bei den Decken- und Wandlautsprechern
- Lackierbares Gehäuse aus ABS Kunststoff
- Leicht zugänglicher Schalter für 8 Ohm, 100V und AUS
- Schnell und einfach zu montierendes Gripple™ Aufhängzubehör
- Integrierte Abdeckung überdeckt Verkabelung und Aufhängung
- Verfügbar in weiß und schwarz
- Aufhängungssystem und Gripple™ Befestigung TÜV geprüft

<b>DP6</b>	6.5", 100W, 94 dB SPL, 125° konisch
------------	-------------------------------------

